

Carte des Soins



CORINTHIA SPA

X

sisley
PARIS

DÉTENTE ET RÉGÉNÉRATION

Le Corinthia Spa, en partenariat avec Sisley, offre une expérience unique pour ceux en quête de bien-être. Ce véritable havre de paix de 1 200 mètres carrés vous invite à découvrir des équipements de dernière génération et une gamme de soins personnalisés, créés pour apaiser, restaurer et régénérer votre corps et votre esprit, grâce à un savoir-faire incomparable.





RITUELS

RITUELS

Vivez une ode à la Rose Noire à travers une expérience exceptionnelle de 90 minutes qui éveille tous les sens. Un intermède enchanteur pour le corps, le visage et l'esprit, où les tensions se libèrent pour une régénération totale.

Soin Sisley à la Rose Noire (visage & corps) | 90 minutes | €310

Un massage du visage avec des pierres de quartz qui détend les traits, lisse le visage et illumine la peau. Des techniques de relaxation enveloppantes détendent tout le corps, de la tête aux pieds.

Les produits de la collection Rose Noire offrent une expérience sensorielle unique, procurant un bien-être immédiat. La peau devient douce et confortable comme un pétale. Le teint est plus frais, la peau plus ferme, et les signes de fatigue et de vieillissement sont atténués. Ce rituel complet est soigneusement conçu pour une évasion totale.



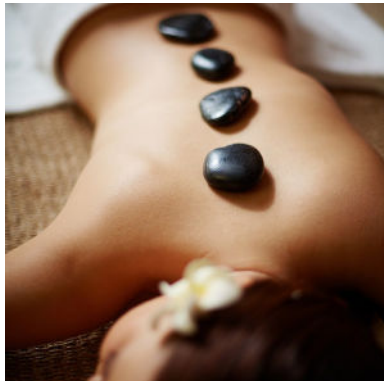
RITUELS

Inspiré par les bienfaits apportés par le contraste des thérapies mêlant le chaud et le froid, ce soin du corps complet est une excellente manière de se ressourcer après une longue escapade dans les rues de Bruxelles. Il revitalise et renouvelle en profondeur.

Rituel ESPA City Recharge | 120 minutes | €310

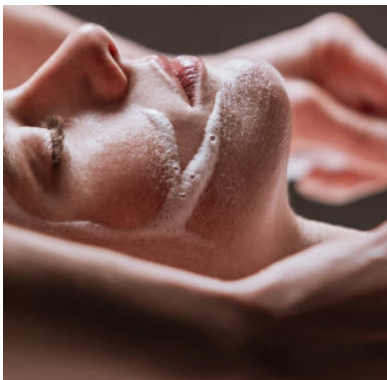
Des pierres volcaniques chauffées améliorent la circulation et dissipent les tensions musculaires. Ensuite, un massage facial anti-âge avec des cryo-globes raffermis, apaise et revigore la peau.

Inclus: *Massage complet du corps avec pierres chaudes – Massage facial anti-âge avec des cryo-globes – Masque pour les yeux isotoniques – Massage du cuir chevelu.*



A close-up photograph of a woman lying down, receiving a facial massage. Her eyes are closed, and her expression is relaxed. Two hands with light pink manicured nails are gently holding and massaging her face and neck. The background is softly blurred, showing a white towel and a grey knitted blanket. The text "SOINS DU VISAGE" is centered in white, uppercase letters.

SOINS DU VISAGE



Les Soins Phyto-Aromatiques
Sisley allient des rituels de massage
du monde entier, créés dans le
respect des traditions locales et de
la puissance de l'aromathérapie, afin
de réunifier le corps et l'esprit.

Les soins Sisley varient selon le
visage et le corps. Chaque soin
comporte une technique de
massage adaptée aux différents
types de peau, pour des résultats
optimaux.

*“Corinthia a débuté en tant qu'entreprise
familiale, tout comme Sisley. L'histoire de
Sisley a commencé comme une aventure
familiale, forte de plus de 80 ans
d'expérience.”*

SOINS DU VISAGE

Le Soin Phyto-Aromatique Pureté | 60 minutes | €215

Élaboré pour les peaux mixtes, grasses et sujettes aux imperfections locales, le Soin Phyto-Aromatique Pureté assainit la peau et la purifie tout en respectant l'équilibre de l'épiderme. Les pores sont resserrés, la peau est purifiée et le teint est unifié. Le visage retrouve sa transparence, sa fraîcheur et son éclat.

Le Soin Phyto-Aromatique Réparateur | 60 minutes | €215

Merveilleux moment de détente pour les peaux agressées ou irritées, le Soin Phyto-Aromatique Réparateur est d'une absolue douceur. La peau est apaisée, elle retrouve vitalité, confort et une sérénité qu'elle avait oubliée.

Le Soin Phyto-Aromatique Nourrissant | 60 minutes | €215

Riche et onctueux, le Soin Phyto-Aromatique Nourrissant a été conçu pour toutes les peaux desséchées et en manque de lipides. D'une richesse extrême, il permet à la peau de retrouver son élasticité et une grande sensation de confort.

Le Soin Phyto-Aromatique Homme | 60 minutes | €215

Spécialement conçu pour la peau des hommes, le Soin Phyto-Aromatique Homme offre un moment de détente grâce à une gestuelle ciblée. Il allie efficacité et bien-être pour une peau hydratée, tonifiée et défatiguée.

SOINS DU VISAGE

Le Soin Phyto-Aromatique Sisleya L'Intégral | 90 minutes | €310

En 90 minutes inoubliables, le soin Anti-Âge Sisleya L'Intégral offre un soin complet mêlant rituels sophistiqués avec l'outil de massage Gua Sha et remodelage en profondeur pour une peau resplendissante de jeunesse.

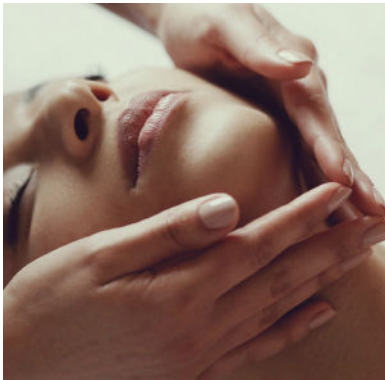
Notre Gingko Gua Sha stimule en douceur les points situés le long des méridiens pour améliorer la circulation du sang et de l'énergie. Le Gua Sha aide au drainage et à l'anti-ride. Les rides et ridules sont lissées. L'épiderme est tonifié, raffermi et plus résistant. La peau paraît plus jeune et plus saine.

Ce protocole existe dans 3 versions différentes:

- *Peaux normales*
- *Peaux sèches à très sèches*
- *Peaux mixtes à grasses*

Le Soin Phyto-Aromatique Hydratation Intense | 90 minutes | €290

Le Soin Phyto-Aromatique Hydratation Intense met en œuvre toute l'expertise anti-âge Sisley au service de l'hydratation pour une expérience unique. Concentré en actifs favorisant la circulation de l'eau dans l'épiderme, il permet de restaurer l'équilibre hydrique idéal de la peau. Assouplie et tonifiée, la peau retrouve le rebondi, l'éclat et la luminosité d'une peau jeune.





SOINS DU CORPS

SOINS DU CORPS

Massage Mindful ESPA | 90 minutes | €180

Éloignez le stress et ramenez corps et esprit au moment présent grâce à cette expérience holistique et rééquilibrante. Unique en son genre, elle associe des techniques de respiration guidée et de visualisation à un massage profondément thérapeutique pour libérer les tensions physiques et émotionnelles et retrouver de l'optimisme.

Inclus: Techniques respiratoires et visualisation - Massage des zones métamorphiques des pieds - Massage aux huiles essentielles - Massage facial avec des cristaux de quartz rose - Massage du cuir chevelu.

Massage ESPA Inner Calm | 60 / 90 minutes | €130 / €180

Apaisez votre esprit, libérez les tensions et nourrissez votre peau grâce à cette expérience holistique profondément régénérante. Adaptée à vos besoins physiques et émotionnels, cette séance utilise des synergies d'aromathérapie soigneusement sélectionnés pour détendre, apaiser ou dynamiser. Un massage ciblé qui soulage la tension musculaire, réduit l'anxiété et induit une relaxation profonde. L'esprit et le corps retrouvent leur équilibre, l'énergie est renouvelée et un calme intérieur retrouvé.

Inclus: Techniques respiratoires – Massage aux huiles essentielles – Massage facial aux cristaux de quartz rose – Massage du cuir chevelu.

SOINS DU CORPS

ESPA Deep Muscle Massage | 60/90 minutes | €145 / €195

Retrouvez le confort, la flexibilité et la mobilité grâce à ce massage d'une efficacité remarquable. Des étirements dynamiques et un massage ciblé utilisant des synergies d'aromathérapie soigneusement combinées apaisent les tensions profondes dans le cou, les épaules et le dos, avec une sensation de soulagement instantané et prolongé. Vous ressentez une diminution de vos douleurs musculaires, une sensation de force et d'énergie accrue.

Inclus: *Massage ciblé aux huiles essentielles, avec (90min) ou sans (60 min) pierres.*

Massage aux pierres chaudes ESPA | 60/90 minutes | €145 / €195

Bénéficiez d'un apaisement profond et durable pour l'esprit et le corps grâce à ce soin aromathérapique. Un massage personnalisé aux pierres chaudes permet de détendre les muscles et d'éliminer les tensions persistantes, tandis que des huiles essentielles apaisent l'esprit, réduisent le stress, revitalisent vos énergies et vous offrent une sensation de renouveau.

Inclus: *Massage aux huiles essentielles avec pierres chaudes – Massage du cuir chevelu.*

Massage ESPA Balance Body | 60/90 minutes | €130 / €180

Plongez dans une relaxation profonde et un calme absolu grâce à des mouvements longs et fluides associés à un massage rythmique avec des huiles essentielles qui apaisent les tensions musculaires et réchauffent l'ensemble du corps. Un massage d'une délicatesse extrême et apaisante, parfait pour ceux qui privilégient une approche plus douce.

Inclus: *Massage aux huiles essentielles.*

SOINS DU CORPS

Massage Prénatal ESPA | 60/90 minutes | €145/€195

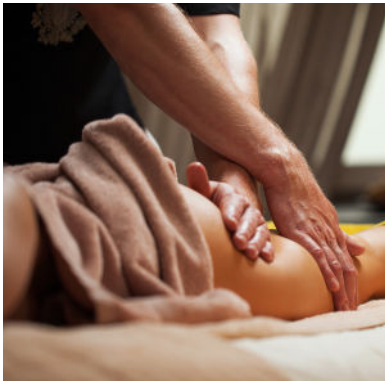
Veillez à la santé de votre corps en constante transformation tout au long de votre grossesse. Calmez votre esprit et relâchez votre corps grâce à ce soin sur mesure. Conçu pour s'adapter à vos besoins spécifiques et à votre phase de grossesse, les produits les plus naturels et délicats sont sélectionnés pour apaiser et nourrir votre peau. Un massage expert et ciblé procure une détente totale en apaisant les muscles tendus et endoloris.

Inclus: *Exfoliation du dos (si nécessaire) – Massage ciblé du corps – Massage du cuir.*

Massage Revitalisant des Jambes ESPA | 45 minutes | €100

Offrez un réconfort à vos pieds et jambes fatigués et endoloris grâce à ce traitement somptueux et vivifiant. Purifiez et assouplissez ces pieds et jambes infatigables, puis proposez-leur un massage revitalisant et profondément tonifiant – offrant une fraîcheur reposante et vous armant pour une nouvelle journée dynamique.

Inclus: *Nettoyage des pieds – Exfoliation et massage des jambes inférieures et des pieds.*





SOINS DU CORPS

Soin Iconique du Dos, du Visage et du Cuir Chevelu ESPA | 90 / 120 minutes | €230 / €280

Dénouez les tensions, illuminez instantanément votre teint et retrouvez votre calme intérieur grâce à notre rituel le plus prisé. Des techniques de massage ciblées sont associées aux huiles essentielles et à un soin du visage hautement personnalisé pour vous aider à vous sentir au mieux de votre forme et retrouver votre éclat.

Inclus: Exfoliation du dos – Massage du dos avec (120 min) ou sans (90 min) pierres chaudes – Soin du visage Inner Beauty – Massage du cuir chevelu.

Renewing Body Ritual ESPA | 90 minutes | €230

Ce soin revitalisant pour l'ensemble du corps puise son inspiration dans les méthodes et techniques holistiques ancestrales afin de rétablir l'harmonie du corps et de l'esprit. L'union du brossage à sec, d'une exfoliation, du Gua Sha en quartz rose et des huiles essentielles permet de libérer les blocages énergétiques, d'éliminer les tensions musculaires et de défaire les crispations. Ce rituel contribue à améliorer le confort et la sensation de bien-être.

Inclus: Exfoliation du corps – Massage aux huiles essentielles avec Gua Sha sur les bras, le cou, les épaules – Massage du cuir chevelu.

Sleep Ritual ESPA | 90 minutes | €230

La solution à une nuit de sommeil véritablement reposante. Cette expérience holistique permet de calmer l'esprit, de relâcher les tensions corporelles et de dissiper les inquiétudes émotionnelles. Pour rétablir un équilibre harmonieux entre le corps et l'esprit, des techniques de respiration et de visualisation guidées sont combinées à un massage aux pierres chaudes. Ce rituel vous plonge dans une béatitude méditative, vous offrant la possibilité de vous déconnecter, de sombrer dans un sommeil ininterrompu et une sérénité sensorielle.

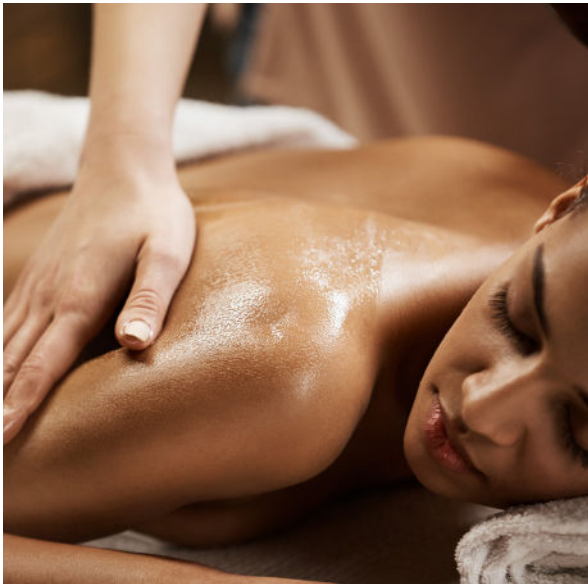
Inclus: Techniques respiratoires, visualisation et polarité – Massage aux pierres chaudes – Massage du cuir chevelu.

SOINS DU CORPS

ESPA Muscle Reviver | 60 minutes | €145

Revitalisez et détendez votre corps ainsi que votre esprit grâce à ce massage ciblé du dos, des jambes et du cuir chevelu. Avec des huiles essentielles minutieusement choisies, les douleurs persistantes dorsales s'ont atténuées, les jambes et les pieds sont revitalisés, et un état d'esprit positif est.

Inclus: Nettoyage des pieds – Massage du dos – Exfoliation des jambes inférieures et des pieds – Massage des jambes et des pieds.



ACCÈS AU SPA

Accès au Spa

Offert pour les clients de l'hôtel.

Politique pour les clients externes.

L'accès aux installations du spa est inclus pour tout soin d'une durée de 90 minutes ou plus, avec une durée maximale d'une heure avant le rendez-vous.

L'accès au spa est disponible moyennant un supplément de €30,00 pour les soins de moins de 90 minutes, avec une durée maximale d'une heure avant le rendez-vous.

Veuillez confirmer votre éligibilité lors de la réservation.

Heure d'arrivée

Nous vous prions de bien vouloir arriver au moins 15 minutes avant votre rendez-vous afin de compléter les formulaires de consultation nécessaires et profiter pleinement de votre expérience.

Conditions de santé

Merci de nous informer de toute condition médicale, allergie ou blessure avant votre rendez-vous afin de nous assurer que le soin soit adapté.

Politique d'âge

Les enfants sont autorisés dans le spa uniquement entre 08:00 et 10:00, ainsi qu'entre 18:00 et 20:00.

Politique d'annulation

Pour éviter des frais d'annulation, les changements ou résiliations doivent être réalisés au moins 24 heures avant.

L'ensemble des tarifs comprend la TVA au taux applicable.

Horaires d'ouverture du spa

Tous les jours : 08:00 – 21:00

Soins disponibles sur réservation

Tous les jours : 09:00 – 21:00

CORINTHIA SPA

X

sisley
PARIS

Rue Royale, 103 1000, Brussels

+32 2 593 10 04

spa.brussels@corinthia.com

[@corinthiaspa.sisley](https://www.instagram.com/corinthiaspa.sisley)